

GECSE KÖZSÉG

TELEPÜLÉSI ÉRTÉKLELTÁR

2019.



KÉSZÍTETTE:

NEMESI LAJOS

okl.építészmérnök, települési főépítész

GECSE KÖZSÉG HELYI EGYEDI VÉDELEMRE ÉRDEMES ÉRTÉKEI /egységes felsorolásban a már védelem alatt álló értékekkel/

Sorszám	Nyilvántartás azonosító	Település/megye	Cím, helyszín / Építmény megnevezése	Helyrajzi szám	EOV koordináta	Adatfelvevő neve	Adatfelvétel dátuma
1.	6/2009. (II.14.) Ör.	Gecse Veszprém megye	Kossuth L. utca Római katolikus templom	30	X: 234433 Y: 535195	Nemesi Lajos	2017. 08.
2.	2/2018. (II. 9.) Ör.	Gecse Veszprém megye	Kossuth L. utca Templomkereszt	31/1	X: 234435 Y: 535185	Nemesi Lajos	2017. 08.
3.	6/2009. (II.14.) Ör.	Gecse Veszprém megye	Kossuth L. utca 25. Evangelikus templom	51	X: 234410 Y:535146	Nemesi Lajos	2017. 08.
4.	2/2018. (II. 9.) Ör.	Gecse Veszprém megye	Kossuth L. utca I. világháborús emlékmű	31/1	X: 234403 Y: 535285	Nemesi Lajos	2017. 08.
5.	2/2018. (II. 9.) Ör.	Gecse Veszprém megye	Bem József utca II. világháborús emlékmű	138	X: 234388 Y: 535528	Nemesi Lajos	2017. 08.
6.	2/2018. (II. 9.) Ör.	Gecse Veszprém megye	Arany János utca Milleniumi emlékmű	165/5	X: 234459 Y: 535564	Nemesi Lajos	2017. 08.
7.	6/2009. (II.14.) Ör.	Gecse Veszprém megye	külterület (zártkert) feszület	1116	X: 235201 Y: 535508	Nemesi Lajos	2017. 08.
8.	2/2018. (II. 9.) Ör.	Gecse Veszprém megye	külterület (temető) temető három síremlék panteonja	04	X:233949 Y: 535545	Nemesi Lajos	2017. 08.
9.	2/2018. (II. 9.) Ör.	Gecse Veszprém megye	külterület (temető 10320 sz. parcella) Eberhardt Károly síremléke	04	X: 233868 Y:535477	Nemesi Lajos	2017. 08.
10.	2/2018. (II. 9.) Ör.	Gecse Veszprém megye	külterület (temető 50310 sz. parcella) Eberhardt Károlyné Tischner Krisztina síremléke	04	X: 233853 Y: 535531	Nemesi Lajos	2017. 08.
11.	6/2009. (II.14.) Ör.	Gecse Veszprém megye	külterület útszéli kereszt	037/1	X: 233662 Y: 535557	Nemesi Lajos	2017. 08.
12.		Gecse Veszprém megye	külterület (zártkert) gazdasági épület	1054	X: 234934 Y: 535903	Nemesi Lajos	2019. 11.
13.		Gecse Veszprém megye	külterület (zártkert) gazdasági épület	1055	X: 234962 Y: 535892	Nemesi Lajos	2019. 11.
14.		Gecse Veszprém megye	külterület (zártkert) gazdasági épület	1133	X: 235004 Y: 535943	Nemesi Lajos	2019. 11.
15.		Gecse Veszprém megye	külterület (zártkert) gazdasági épület	1142	X: 235073 Y: 535786	Nemesi Lajos	2019. 11.
16.		Gecse Veszprém megye	külterület (zártkert) gazdasági épület	1267	X: 235681 Y: 535555	Nemesi Lajos	2019. 11.
17.		Gecse Veszprém megye	külterület (zártkert) gazdasági épület	1289	X: 235448 Y: 535750	Nemesi Lajos	2019. 11.
18.		Gecse Veszprém megye	külterület (zártkert) gazdasági épület	1290	X: 235431 Y: 535759	Nemesi Lajos	2019. 11.
19.		Gecse Veszprém megye	külterület (zártkert) gazdasági épület	1296	X: 235365 Y: 535822	Nemesi Lajos	2019. 11.
20.		Gecse Veszprém megye	külterület (zártkert) gazdasági épület	1308	X: 235213 Y: 535924	Nemesi Lajos	2019. 11.
21.		Gecse Veszprém megye	külterület (zártkert) gazdasági épület	1313	X: 235183 Y: 535971	Nemesi Lajos	2019. 11.

ÉRTÉKLELTÁR ADATLAP				HRSZ: 1054		Értékkataszteri besorolás: EGYÉB TELEPÜLÉSKARAKTER ELEM	
Épület/építmény megnevezése: SZŐLŐHEGYI PRÉSHÁZ-PINCE				Építményfajta: GAZDASÁGI ÉPÜLET		Típus: MEZŐGAZDASÁGI ÉPÍTMÉNY	
Jellemző stílus: NÉPI				Jellemző datálás: XIX. SZ. MÁSODIK FELE (1856 után)		Eszmei érték: JELENTŐS	
Jelentőség: HELYI JELENTŐSÉGŰ				További védelem: HELYI VÉDELEM			
HOMLOKZATKÉPZÉS ÉS A DÍSZÍTMÉNYEK ANYAGAI, SZERKEZETEI							
Előépítmények:		Homlokzatok: Több rétegű fehér mésszel festett, kézzel tapasztott simított vályogvakolat			Tető és tetőfelépítmények: Bárdolt tölgyfa ollóágas fő szaruállásokból álló szelemenes nyeregtető, akácfa szarufákkal, lejtő felőli végén vesszőfonatos, agyagtapasztású, szellőzőnyílásos oromfallal, másik végén teljes kontyolással. nád fedéssel.		
HELYISÉGEI:		helye:	száma:	megnevezése:	aktuális funkciója:	történeti rendeltetése:	mérete, alapterülete, belmagassága:
		földszint	1.	présház	présház	présház	kb. 2,85*3,90 m 11,1 m ² 2,1 m
		földszint	2.	pince	pince	pince	kb. 2,85*3,90 m 11,1 m ² 2,0 m
TÉRELHATÁROLÁS TÖRTÉNETI ÉRTÉKET KÉPVISELŐ ANYAGAI, SZERKEZETEI, DÍSZÍTMÉNYEI:							
Falazat: 43-45 cm vtg. vert vályogfalak			Padló: mindkét helyiségben döngölt föld		Födém: pince helyiség felett a felső síkján bárdolt tölgyfa pallóborítású bárdolt tölgyfa gerendás pórfödém agyagtapasztással		
BEÉPÍTETT TÖRTÉNETI BERENDEZÉSEK: -							
TÖRTÉNETI ÉPÜLETGÉPÉSZETI BERENDEZÉSEK SZERKEZETEI ÉS FRAGMENTUMAI: -					TÖRTÉNETI ÉPÜLETVILLAMOSSÁGI BERENDEZÉSEK SZERKEZETEI ÉS FRAGMENTUMAI: -		
EGYÉB BELSŐ TÖRTÉNETI ÉPÜLETSZERKEZETEK, FELSZERELÉSEK, FRAGMENTUMOK: Egyszárnyú, tölgyfa deszkából ácsolt, lécrátétekkel kiegészített présház bejárati és pincaajtó, fém kulcsos rászegezős zárszerkezetekkel							
EGYÉB TÖRTÉNETI ALKOTÓRÉSZEK, TARTOZÉKOK: -							



ÁLLAPOTFOTÓK

ÉRTÉKLELTÁR ADATLAP		HRSZ: 1055		Értékkataszteri besorolás: EGYÉB TELEPÜLÉSKARAKTER ELEM		
Épület/építmény megnevezése: SZŐLŐHEGYI PRÉSHÁZ-PINCE		Építményfajta: GAZDASÁGI ÉPÜLET		Típus: MEZŐGAZDASÁGI ÉPÍTMÉNY		
Jellemző stílus: NÉPI		Jellemző datálás: 1856 előtt		Eszmei érték: JELENTŐS		
Jelentőség: HELYI JELENTŐSÉGŰ		További védelem: HELYI VÉDELEM				
HOMLOKZATKÉPZÉS ÉS A DÍSZÍTMÉNYEK ANYAGAI, SZERKEZETEI						
Előépítmények:		Homlokzatok: Több rétegű fehér mésszel festett, kézzel tapasztott simított vályogvakolat		Tető és tetőfelépítmények: Tölgyfa ollóágas fő szaruállásokból álló szelemenes nyeregtető, külső végfali ún. fülesfával, akácfa gömbfa rudas szarufákkal, lejtő felőli végén vesszőfonatos, agyagtapasztású, szellőzőnyílásos oromfallal, másik végén teljes kontyolással. Eredetileg rozsszalma fedéssel, melyet később nádfedésre cseréltek.		
HELYISÉGEI:	helye:	száma:	megnevezése:	aktuális funkciója:	történeti rendeltetése:	mérete, alapterülete, belmagassága:
	földszint	1.	présház	présház	présház	kb. 3,40*3,70 m 12,5 m ²
	földszint	2.	pince	pince	pince	kb. 3,40*3,30 m 11,2 m ² 2,1 m
TÉRELHATÁROLÁS TÖRTÉNETI ÉRTÉKET KÉPVISELŐ ANYAGAI, SZERKEZETEI, DÍSZÍTMÉNYEI:						
Falazat: 43-45 cm vtg. vert vályogfal		Padló: mindkét helyiségben döngölt föld		Födém: pince helyiség felett a felső síkján fa pallóborítású fagerendás pórfödém, agyagtapasztással		
BEÉPÍTETT TÖRTÉNETI BERENDEZÉSEK: fa szerkezetű szőlőprés, vésett 1778-as és 1927-es évszámokkal						
TÖRTÉNETI ÉPÜLETGÉPÉSZETI BERENDEZÉSEK SZERKEZETEI ÉS FRAGMENTUMAI: -			TÖRTÉNETI ÉPÜLETVILLAMOSSÁGI BERENDEZÉSEK SZERKEZETEI ÉS FRAGMENTUMAI: -			
EGYÉB BELSŐ TÖRTÉNETI ÉPÜLETSZERKEZETEK, FELSZERELÉSEK, FRAGMENTUMOK: Egyszárnyú, egyrétegű ácsolt tölgyfa présház és pincaajtó ún. kölkes fazárakkal						
EGYÉB TÖRTÉNETI ALKOTÓRÉSZEK, TARTOZÉKOK: -						



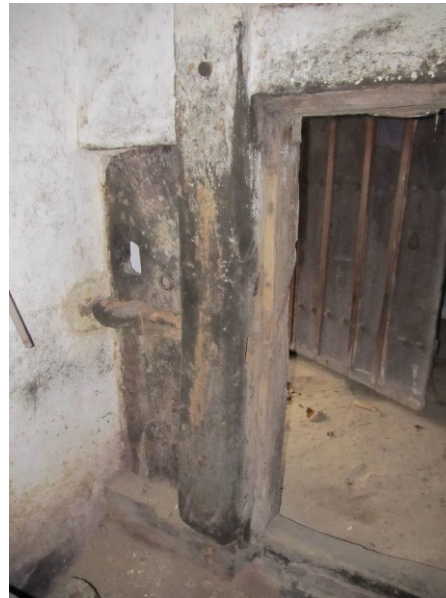
PRÉSHÁZ BEJÁRATI AJTÓ



PRÉSHÁZ AJTÓ KÖLKES FAZÁRA



BELSŐ PINCEAJTÓ SZERKEZETE



PINCEAJTÓ KÖLKES FAZÁRA



PINCEAJTÓ BELSŐ OLDALA



OLLÓÁGAS SZELEMENES FEDÉLSZÉK



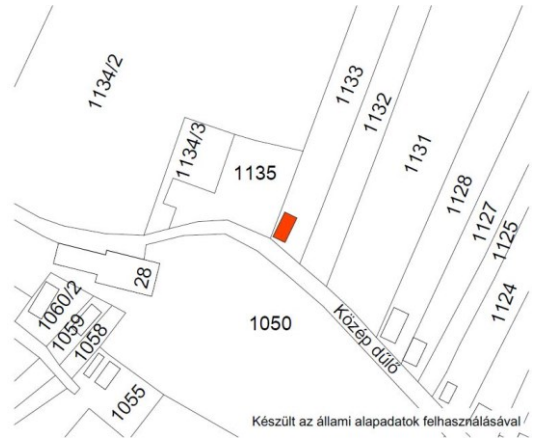
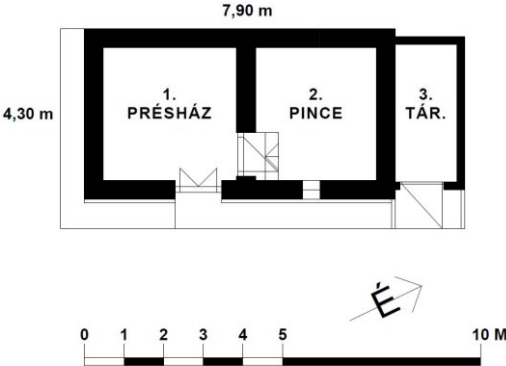

FA SZERKEZETŰ SZŐLŐPRÉS



SZŐLŐPRÉS VÉSETT ÉVSZÁMAI

1778 és 1927

ÁLLAPOTFOTÓK

ÉRTÉKLELTÁR ADATLAP		HRSZ: 1133		Értékkataszteri besorolás: EGYÉB TELEPÜLÉSKARAKTER ELEM			
Épület/építmény megnevezése: SZŐLŐHEGYI PRÉSHÁZ-PINCE		Építményfajta: GAZDASÁGI ÉPÜLET		Típus: MEZŐGAZDASÁGI ÉPÍTMÉNY			
Jellemző stílus: NÉPI		Jellemző datálás: XIX. SZ. MÁSODIK FELE (1856 után)		Eszmei érték: JELENTŐS			
Jelentőség: HELYI JELENTŐSÉGŰ		További védelem: HELYI VÉDELEM					
							
HOMLOKZATKÉPZÉS ÉS A DÍSZÍTMÉNYEK ANYAGAI, SZERKEZETEI							
Előépítmények:		Homlokzatok: Több rétegű fehér mésszel festett, kézzel tapasztott simított vályogvakolat		Tető és tetőfelépítmények: Bárdolt tölgyfa ollóágas fő szaruállásokból álló szelemenés nyeregtető, akácfa szarufákkal, dűlőút felőli végén vesszőfonatos agyagtapasztású oromfallal és deszkaburkolattal, másik végén teljes kontyolással, nádfedéssel.			
HELYISÉGEI:		helye:	száma:	megnevezése:	aktuális funkciója:	történeti rendeltetése:	mérete, alapterülete, belmagassága:
		földszint	1.	présház	présház	présház	kb. 3,35*3,35 m 11,2 m ² 2,2 m
		földszint	2.	pince	pince	pince	kb. 3,35*3,05 m 10,2 m ² 2,0 m
TÉRELHATÁROLÁS TÖRTÉNETI ÉRTÉKET KÉPVISELŐ ANYAGAI, SZERKEZETEI, DÍSZÍTMÉNYEI:							
Falazat: 47-50 cm vtg. vert vályogfal		Födém: pince helyiség felett fa deszkaborítású látszó fagerendás pórfödém, padlástéri agyagtapasztással		Külső nyílászáró: -			
Padló: pince helyiségben döngölt föld							
BEÉPÍTETT TÖRTÉNETI BERENDEZÉSEK: -							
TÖRTÉNETI ÉPÜLETGÉPÉSZETI BERENDEZÉSEK SZERKEZETEI ÉS FRAGMENTUMAI: -			TÖRTÉNETI ÉPÜLETVILLAMOSSÁGI BERENDEZÉSEK SZERKEZETEI ÉS FRAGMENTUMAI: -				
EGYÉB BELSŐ TÖRTÉNETI ÉPÜLETSZERKEZETEK, FELSZERELÉSEK, FRAGMENTUMOK: egyszárnyú tölgyfa pinceajtó fém rászegzős zárral							
EGYÉB TÖRTÉNETI ALKOTÓRÉSZEK, TARTOZÉKOK: fa szerkezetű szőlőprés							



PRÉSHÁZ BEJÁRATI AJTÓ



PINCEAJTÓ BELSŐ OLDALA



BEJÁRATI OLDALI TETŐSZERKEZET HOMLOKZATI TÚLNYÚLÁSA



PRÉSHÁZ VÁLYOGTAPASZTÁSÚ OROMFALA



PINCE HELYSÉG FELETTI FÖDÉM



PRÉSHÁZ FELETTI UTÓLAGOS FÖDÉM



FA SZERKEZETŰ SZŐLŐPRÉS

ÁLLAPOTFOTÓK

ÉRTÉKLELTÁR ADATLAP		HRSZ: 1142		Értékkataszteri besorolás: EGYÉB TELEPÜLÉSKARAKTER ELEM			
Épület/építmény megnevezése: SZŐLŐHEGYI PRÉSHÁZ-PINCE		Építményfajta: GAZDASÁGI ÉPÜLET		Típus: MEZŐGAZDASÁGI ÉPÍTMÉNY			
Jellemző stílus: NÉPI		Jellemző datálás: XIX. SZ. MÁSODIK FELE (1856 után)		Eszmei érték: JELENTŐS			
Jelentőség: HELYI JELENTŐSÉGŰ		További védelem: HELYI VÉDELEM					
HOMLOKZATKÉPZÉS ÉS A DÍSZÍTMÉNYEK ANYAGAI, SZERKEZETEI							
Előépítmények:		Homlokzatok: Újkori fehér színű kőporos fröcskölt vakolat		Tető és tetőfelépítmények: Tölgyfa ollóágas fő szaruállásokból álló szelemenes nyeregtető, akácfa szarufákkal, dűlőút felőli végén vesszőfonatos, agyagtapasztású, szellőzőnyílásos oromfallyal, másik végén teljes kontyolással, újkori utólagos fém trapézlemez rátét fedés alatt nádfedéssel			
HELYISÉGEI:		helye:	száma:	megnevezése:	aktuális funkciója:	történeti rendeltetése:	mérete, alapterülete, belmagassága:
		földszint	1.	présház	présház	présház	kb. 3,70*3,15 m 11,6 m ² 2,05 m
		földszint	2.	pince	pince	pince	kb. 3,70*2,30 m 8,5 m ² 2,25 m
TÉRELHATÁROLÁS TÖRTÉNETI ÉRTÉKET KÉPVISELŐ ANYAGAI, SZERKEZETEI, DÍSZÍTMÉNYEI:							
Falazat: 58-60 cm vtg. vert vályogfal		Födém: pince helyiség feletti fa deszkaborítású látszó fagerendás pórfödém, padlástéri agyagtapasztással		Külső nyílászárók: présház helyiség dűlőúti falában kétszárnyú, külső oldalán fa zsalugáteres fa ablak, ablaknyílásba épített fém pálcás ráccsal			
Padló: -							
BEÉPÍTETT TÖRTÉNETI BERENDEZÉSEK: -							
TÖRTÉNETI ÉPÜLETGÉPÉSZETI BERENDEZÉSEK SZERKEZETEI ÉS FRAGMENTUMAI: -			TÖRTÉNETI ÉPÜLETVILLAMOSSÁGI BERENDEZÉSEK SZERKEZETEI ÉS FRAGMENTUMAI: -				
EGYÉB BELSŐ TÖRTÉNETI ÉPÜLETSZERKEZETEK, FELSZERELÉSEK, FRAGMENTUMOK: 1/2-1/2 arányban osztott egyszárnyú tölgyfa pinceajtó fém rászegező zárral							
EGYÉB TÖRTÉNETI ALKOTÓRÉSZEK, TARTOZÉKOK: -							



PRÉSHÁZ BEJÁRATI AJTÓ



PINCEAJTÓ BELSŐ OLDALA



BEJÁRATI OLDALI TETŐSZERKEZET HOMLOKZATI TÚLNYÚLÁSA



BEJÁRATI OLDALI TETŐSZERKEZET HOMLOKZATI TÚLNYÚLÁSA



PINCE HELYSÉG FELETTI FAFÖDÉM

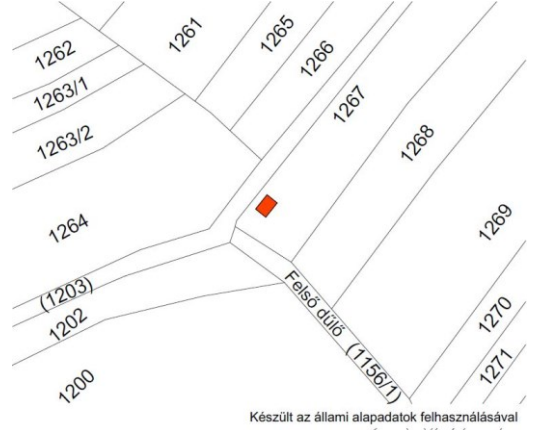
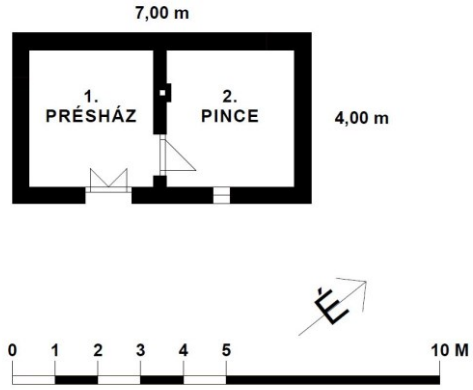



PRÉSHÁZ FELETTI UTÓLAGOS FAFÖDÉM



PRÉSHÁZ ZSALUGÁTERES FA ABLAKA

ÁLLAPOTFOTÓK

ÉRTÉKLELTÁR ADATLAP		HRSZ: 1267		Értékkataszteri besorolás: EGYÉB TELEPÜLÉSKARAKTER ELEM		
Épület/építmény megnevezése: SZŐLŐHEGYI PRÉSHÁZ-PINCE		Építményfajta: GAZDASÁGI ÉPÜLET		Típus: MEZŐGAZDASÁGI ÉPÍTMÉNY		
Jellemző stílus: NÉPI		Jellemző datálás: 1856 előtt		Eszmei érték: JELENTŐS		
Jelentőség: HELYI JELENTŐSÉGŰ		További védelem: HELYI VÉDELEM				
 <p>Készült az állami alapadatok felhasználásával</p>						
HOMLOKZATKÉPZÉS ÉS A DÍSZÍTMÉNYEK ANYAGAI, SZERKEZETEI						
Előépítmények:		Homlokzatok: Több rétegű fehér mésszel festett, kézzel tapasztott simított vályogvakolat		Tető és tetőfelépítmények: Tölgyfa ollóágas fő szaruállásokból álló - megszüntetett kontyolású - szelemenés nyeregtető, akácfa szarufákkal, dűlőút felőli végén vesszőfonatos agyagtapasztású oromfallal, másik végén újkori, utólagos függőleges deszkaburkolattal, újkori hullámpala fedéssel		
HELYISÉGEI:	helye:	száma:	megnevezése:	aktuális funkciója:	történeti rendeltetése:	mérete, alapterülete, belmagassága:
	földszint	1.	présház	présház	présház	kb. 3,20*2,90 m 9,3 m ²
	földszint	2.	pince	pince	pince	kb. 3,20*3,00 m 9,6 m ² 1,9 m
TÉRELHATÁROLÁS TÖRTÉNETI ÉRTÉKET KÉPVISELŐ ANYAGAI, SZERKEZETEI, DÍSZÍTMÉNYEI:						
Falazat: 40-42 cm vtg. vert vályogfal		Födém: pince helyiség felett fa deszkaborítású látszó fagerendás pórfödém, agyagtapasztással		Külső nyílászárók: kétszárnyú, lécs rátétes tölgyfa deszka présház bejárati ajtó, pince helyiség keleti falában egyszárnyú, vízszintesen osztott üvegezésű fa ablak, külső oldalán tömör fa táblával		
Padló: mindkét helyiségben döngölt föld						
BEÉPÍTETT TÖRTÉNETI BERENDEZÉSEK: -						
TÖRTÉNETI ÉPÜLETGÉPÉSZETI BERENDEZÉSEK SZERKEZETEI ÉS FRAGMENTUMAI: -			TÖRTÉNETI ÉPÜLETVILLAMOSSÁGI BERENDEZÉSEK SZERKEZETEI ÉS FRAGMENTUMAI: -			
EGYÉB BELSŐ TÖRTÉNETI ÉPÜLETSZERKEZETEK, FELSZERELÉSEK, FRAGMENTUMOK: egyszárnyú, lécs rátétes tölgyfa deszka pincaajtó						
EGYÉB TÖRTÉNETI ALKOTÓRÉSZEK, TARTOZÉKOK: -						



PRÉSHÁZ BEJÁRATI AJTÓ



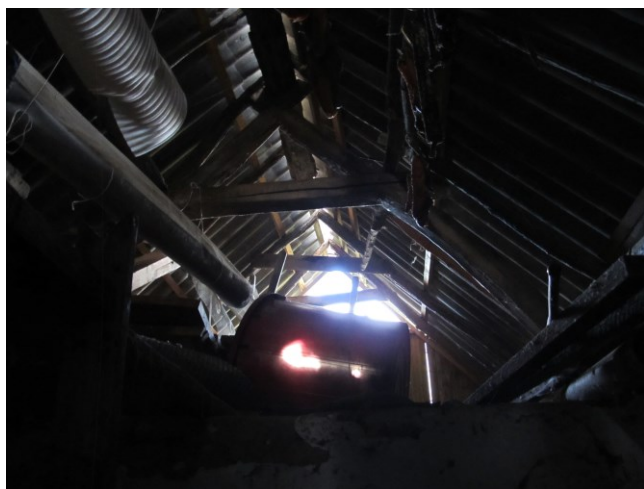
PINCEAJTÓ PRÉSHÁZ FELŐLI OLDALA



BEJÁRATI OLDALI TETŐSZERKEZET HOMLOKZATI TÚLNYÚLÁSA



VESSZŐFONATOS, VÁLYOGTAPASZTÁSÚ OROMFAL



OLLÓÁGAS SZELEMENES TETŐSZERKEZET

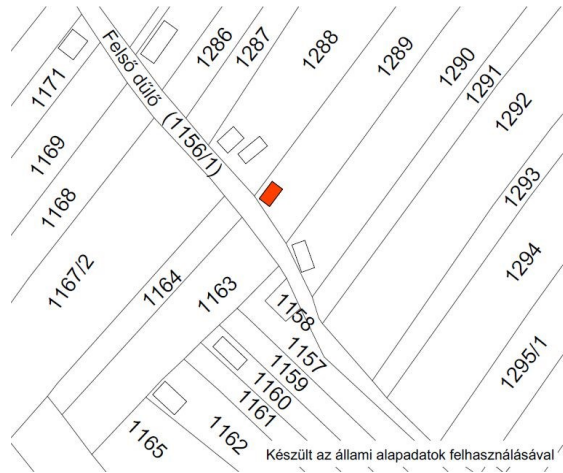
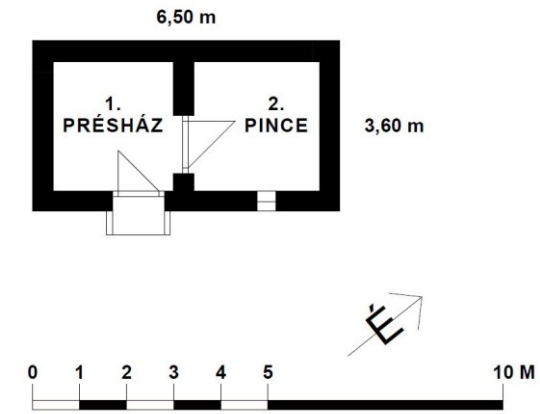



PINCE HELYSÉG FELETTI FAFÖDÉM



PINCE ABLAK BELSŐ OLDAL

ÁLLAPOTFOTÓK

ÉRTÉKLELTÁR ADATLAP		HRSZ: 1289		Értékkataszteri besorolás: EGYÉB TELEPÜLÉSKARAKTER ELEM			
Épület/építmény megnevezése: SZŐLŐHEGYI PRÉSHÁZ-PINCE		Építményfajta: GAZDASÁGI ÉPÜLET		Típus: MEZŐGAZDASÁGI ÉPÍTMÉNY			
Jellemző stílus: NÉPI		Jellemző datálás: 1856 előtt		Eszmei érték: JELENTŐS			
Jelentőség: HELYI JELENTŐSÉGŰ		További védelem: HELYI VÉDELEM					
 <p>Készült az állami alapadatok felhasználásával</p>							
HOMLOKZATKÉPZÉS ÉS A DÍSZÍTMÉNYEK ANYAGAI, SZERKEZETEI							
Előépítmények:		Homlokzatok: Több rétegű fehér mésszel festett, kézzel tapasztott simított vályogvakolat		Tető és tetőfelépítmények: Tölgyfa ollóágas fő szaruállásokból álló szelemenes nyeregtető, akácfa szarufákkal, dűlőút felőli végén vesszőfonatos, agyagtapasztású, szellőzőnyílásos oromfallal, másik végén teljes kontyolással, újkori hullámpala fedés alatt nádfedéssel			
HELYISÉGEI:		helye:	száma:	megnevezése:	aktuális funkciója:	történeti rendeltetése:	mérete, alapterülete, belmagassága:
		földszint	1.	présház	présház	présház	kb. 2,75*2,55 m 7,0 m ² 1,9 m
		földszint	2.	pince	pince	pince	kb. 2,75*2,65 m 7,3 m ² 1,9 m
TÉRELHATÁROLÁS TÖRTÉNETI ÉRTÉKET KÉPVISELŐ ANYAGAI, SZERKEZETEI, DÍSZÍTMÉNYEI:							
Falazat: 44-45 cm vtg. vert vályogfal		Födém: pince helyiség felett fa deszkaborítású fagerendás pórfödém, agyagtapasztással		Külső nyílászárók: présház bejárati ajtó tölgyfa tokszerkezete, pince helyiség keleti falában egyszárnyú, üvegezett fa ablak			
Padló: pince helyiségben döngölt föld							
BEÉPÍTETT TÖRTÉNETI BERENDEZÉSEK: -							
TÖRTÉNETI ÉPÜLETGÉPÉSZETI BERENDEZÉSEK SZERKEZETEI ÉS FRAGMENTUMAI: -			TÖRTÉNETI ÉPÜLETVILLAMOSSÁGI BERENDEZÉSEK SZERKEZETEI ÉS FRAGMENTUMAI: -				
EGYÉB BELSŐ TÖRTÉNETI ÉPÜLETSZERKEZETEK, FELSZERELÉSEK, FRAGMENTUMOK: -							
EGYÉB TÖRTÉNETI ALKOTÓRÉSZEK, TARTOZÉKOK: -							



PRÉSHÁZ BEJÁRATI AJTÓ



PRÉSHÁZ BEJÁRATI AJTÓ BELSŐOLDALA



BEJÁRATI OLDALI TETŐSZERKEZET HOMLOKZATI TÚLNÝÚLÁSA



VESSZŐFONATOS, VÁLYOGTAPASZTÁSÚ, SZELLŐZŐNYÍLÁSOS OROMFAL



OLLÓÁGAS SZELEMENES TETŐSZERKEZET



PINCEAJTÓ PRÉSHÁZ FELŐLI OLDALA



PINCEAJTÓ BELSŐ OLDALA

ÁLLAPOTFOTÓK

ÉRTÉKLELTÁR ADATLAP		HRSZ: 1290		Értékkataszteri besorolás: EGYÉB TELEPÜLÉSKARAKTER ELEM			
Épület/építmény megnevezése: SZŐLŐHEGYI PRÉSHÁZ-PINCE		Építményfajta: GAZDASÁGI ÉPÜLET		Típus: MEZŐGAZDASÁGI ÉPÍTMÉNY			
Jellemző stílus: NÉPI		Jellemző datálás: 1856 előtt		Eszmei érték: JELENTŐS			
Jelentőség: HELYI JELENTŐSÉGŰ		További védelem: HELYI VÉDELEM					
HOMLOKZATKÉPZÉS ÉS A DÍSZÍTMÉNYEK ANYAGAI, SZERKEZETEI							
Előépítmények:		Homlokzatok: Több rétegű fehér mésszel festett, kézzel tapasztott simított vályogvakolat		Tető és tetőfelépítmények: Tölgyfa ollóágas fő szaruállásokból álló szelemenes nyeregtető, akácfa szarufákkal, délkeleti végén vesszőfonatos, agyagtapasztású, szellőzőnyílásos oromfallal, másik végén teljes kontyolással, a dűlőút felőli tetősíkján a rozsszalma zsupfedésen utólagosan készült nádfedéssel			
HELYISÉGEI:		helye:	száma:	megnevezése:	aktuális funkciója:	történeti rendeltetése:	mérete, alapterülete, belmagassága:
		földszint	1.	présház	présház	présház	kb. 2,95*3,20 m 9,4 m ²
		földszint	2.	pince	pince	pince	kb. 2,95*3,40 m 1,0 m ² 1,75 m
TÉRELHATÁROLÁS TÖRTÉNETI ÉRTÉKET KÉPVISELŐ ANYAGAI, SZERKEZETEI, DÍSZÍTMÉNYEI:							
Falazat: 40-42 cm vtg. vert vályogfal		Födém: pince helyiség felett fa deszkaborítású látszó fagerendás pórfödém, agyagtapasztással		Külső nyílászárók: egyszárnyú, tölgyfa deszkákból összeállított, présház bejárati ajtó (külső oldalán újkori utólagos farostlemez erősítéssel)			
Padló: mindkét helyiségben döngölt föld							
BEÉPÍTETT TÖRTÉNETI BERENDEZÉSEK: -							
TÖRTÉNETI ÉPÜLETGÉPÉSZETI BERENDEZÉSEK SZERKEZETEI ÉS FRAGMENTUMAI: -			TÖRTÉNETI ÉPÜLETVILLAMOSSÁGI BERENDEZÉSEK SZERKEZETEI ÉS FRAGMENTUMAI: -				
EGYÉB BELSŐ TÖRTÉNETI ÉPÜLETSZERKEZETEK, FELSZERELÉSEK, FRAGMENTUMOK: egyszárnyú, tölgyfa deszkákból fa csapokkal összeállított pinceajtó szerkezet rászegzős fém zárszerkezettel, a présház helyiség délnyugati sarkában az egykori nyílt tűzrakó hely felett a talpszelemen síkjában kialakított, szegélygerendából és fa deszkákból álló szikrafogó							
EGYÉB TÖRTÉNETI ALKOTÓRÉSZEK, TARTOZÉKOK: -							



ROZSSZALMA ZSUPFEDÉS
AZ UTÓLAGOS NÁDFEDÉS ALATT



PRÉSHÁZ BEJÁRATI AJTÓ BELSŐ OLDALA



PRÉSHÁZ SARKÁBAN KIALAKÍTOTT EGYKORI SZIKRAFOGÓ



OLLÓÁGAS, SZELEMENES TETŐSZERKEZET
EGYIK TETŐSÍKJÁN NÁDDAL FELÜLFEDETT ROZSSZALMA ZSUPFEDÉSEL
MÁSİK TETŐSÍKJÁN NÁDFEDÉSEL



VESSZÓFONATÚ, VÁLYOGTAPASZTÁSÚ, SZELLŐZŐNYÍLÁSOS OROMFAL



PINCEAJTÓ BELSŐ OLDALA



PINCEAJTÓ PRÉSHÁZ FELŐLI OLDALA



PINCEAJTÓ FORGÓCSAPJA

ÁLLAPOTFOTÓK

ÉRTÉKLELTÁR ADATLAP		HRSZ: 1296	Értékkataszteri besorolás: EGYÉB TELEPÜLÉSKARAKTER ELEM			
Épület/építmény megnevezése:	SZŐLŐHEGYI PRÉSHÁZ-PINCE	Építményfajta:	GAZDASÁGI ÉPÜLET			
Jellemző stílus:	NÉPI	Jellemző datálás:	1889-1895 között			
Jelentőség:	HELYI JELENTŐSÉGŰ	További védelem:	HELYI VÉDELEM			
HOMLOKZATKÉPZÉS ÉS A DÍSZÍTMÉNYEK ANYAGAI, SZERKEZETEI						
Előépítmények:	Homlokzatok: Több rétegű fehér mésszel festett, kézzel tapasztott simított vályogvakolat		Tető és tetőfelépítmények: Tölgyfa ollóágas fő szaruállásokból álló szelemenes nyeregtető, akácfa szarufákkal, dűlőút felőli végén vesszőfonatos, agyagtapasztású oromfallal, másik végén teljes kontyolással, nádfedéssel			
HELYISÉGEI:	helye:	száma:	megnevezése:	aktuális funkciója:	történeti rendeltetése:	mérete, alapterülete, belmagassága:
	földszint	1.	présház	présház	présház	kb. 2,85*3,05 m 8,7 m ²
	földszint	2.	pince	pince	pince	kb. 2,85*2,20 m 6,3 m ² 1,75 m
TÉRELHATÁROLÁS TÖRTÉNETI ÉRTÉKET KÉPVISELŐ ANYAGAI, SZERKEZETEI, DÍSZÍTMÉNYEI:						
Falazat: 50-52 cm vtg. vert vályogfal		Födém: pince helyiség felett fa deszkaborítású, látszó fagerendás pórfödém, agyagtapasztással (deszkázat alsó síkján újkori utólagos faháncs építőlemez erősítéssel)			Külső nyílászárók: egyszárnyú, tölgyfa deszkából összeállított présház bejárati ajtó, rászegező fém zárszerkezettel	
Padló: mindkét helyiségben döngölt föld						
BEÉPÍTETT TÖRTÉNETI BERENDEZÉSEK: -						
TÖRTÉNETI ÉPÜLETGÉPÉSZETI BERENDEZÉSEK SZERKEZETEI ÉS FRAGMENTUMAI: -				TÖRTÉNETI ÉPÜLETVILLAGOSSÁGI BERENDEZÉSEK SZERKEZETEI ÉS FRAGMENTUMAI: -		
EGYÉB BELSŐ TÖRTÉNETI ÉPÜLETSZERKEZETEK, FELSZERELÉSEK, FRAGMENTUMOK: egyszárnyú, tölgyfa deszkából összeállított pinceajtó szerkezet rászegező fém zárszerkezettel, a présház helyiség délkeleti sarkában az egykori nyílt tűzrakó hely felett a talpszelemen síkjában kialakított, szegélygerendából és fa deszkából álló szikrafogó						
EGYÉB TÖRTÉNETI ALKOTÓRÉSZEK, TARTOZÉKOK: -						



PRÉSHÁZ BEJÁRATI AJTÓ



PRÉSHÁZ BEJÁRATI AJTÓ
BELSŐ OLDALA



OLLÓÁGAS, SZELEMENES TETŐSZERKEZET



VESSZŐFONATÚ, VÁLYOGTAPASZTÁSÚ OROMFAL



PINCE FALFÜLKÉJE



PINCEAJTÓ PRÉSHÁZ FELŐLI OLDALA



PINCE FELETTI FAGERENDÁS FÖDÉM
UTÓLAGOS MEGERŐSÍTÉSSEL



PRÉSHÁZ SARKÁBAN KIALAKÍTOTT EGYKORI
SZIKRAFOGÓ

ÁLLAPOTFOTÓK

ÉRTÉKLELTÁR ADATLAP		HRSZ: 1308		Értékkataszteri besorolás: EGYÉB TELEPÜLÉSKARAKTER ELEM			
Épület/építmény megnevezése: SZŐLŐHEGYI PRÉSHÁZ-PINCE		Építményfajta: GAZDASÁGI ÉPÜLET		Típus: MEZŐGAZDASÁGI ÉPÍTMÉNY			
Jellemző stílus: NÉPI		Jellemző datálás: 1856 előtt		Eszmei érték: JELENTŐS			
Jelentőség: HELYI JELENTŐSÉGŰ		További védelem: HELYI VÉDELEM					
HOMLOKZATKÉPZÉS ÉS A DÍSZÍTMÉNYEK ANYAGAI, SZERKEZETEI							
Előépítmények:		Homlokzatok: Több rétegű fehér mésszel festett, kézzel tapasztott simított vályogvakolat		Tető és tetőfelépítmények: Tölgyfa ollóágas fő szaruállásokból álló szelemenes nyeregtető, akácfa szarufákkal, dűlőút felőli végén vesszőfonatos, agyagtapasztású, szellőzőnyílásos oromfallal, másik végén teljes kontyolással, nádfedéssel			
HELYISÉGEI:		helye:	száma:	megnevezése:	aktuális funkciója:	történeti rendeltetése:	mérete, alapterülete, belmagassága:
		földszint	1.	présház	présház	présház	kb. 3,74*3,02 m 11,3 m ²
		földszint	2.	pince	pince	pince	kb. 3,68*3,12 m 11,5 m ² 1,96 m
TÉRELHATÁROLÁS TÖRTÉNETI ÉRTÉKET KÉPVISELŐ ANYAGAI, SZERKEZETEI, DÍSZÍTMÉNYEI:							
Falazat: 43-47 cm vtg. vert vályogfal		Födém: pince helyiség felett fa deszkaborítású, látszó fagerendás pórfödém, agyagtapasztással		Külső nyílászárók: egyszárnyú, tölgyfa deszkából összeállított présház bejárati ajtó, rászegezős fém zárszerkezettel			
Padló: présház helyiségben km. tömör téglá, pince helyiségben döngölt föld							
BEÉPÍTETT TÖRTÉNETI BERENDEZÉSEK: -							
TÖRTÉNETI ÉPÜLETGÉPÉSZETI BERENDEZÉSEK SZERKEZETEI ÉS FRAGMENTUMAI: -			TÖRTÉNETI ÉPÜLETVILLAMOSSÁGI BERENDEZÉSEK SZERKEZETEI ÉS FRAGMENTUMAI: -				
EGYÉB BELSŐ TÖRTÉNETI ÉPÜLETSZERKEZETEK, FELSZERELÉSEK, FRAGMENTUMOK: egyszárnyú, tölgyfa deszkából összeállított pinceajtó szerkezet rászegezős fém zárszerkezettel, a présház helyiség délkeleti sarkában az egykori nyílt tűzrakó hely felett a talpszelemen síkjában kialakított, szegélygerendából és fa deszkából álló szikrafogó							
EGYÉB TÖRTÉNETI ALKOTÓRÉSZEK, TARTOZÉKOK: -							



PRÉSHÁZ BEJÁRATI AJTÓ



PRÉSHÁZ BEJÁRATI AJTÓ
BELSŐ OLDALA



OLLÓÁGAS, SZELEMENES TETŐSZERKEZET



VESSZÓFONATÚ, VÁLYOGTAPASZTÁSÚ, SZELLŐZŐNYÍLÁSOS OROMFAL



PINCEAJTÓ PRÉSHÁZ FELŐLI OLDALA



PINCEAJTÓ BELSŐ OLDALA



PINCE FELETTI FAGERENDÁS FÖDÉM



PRÉSHÁZ SARKÁBAN KIALAKÍTOTT EGYKORI SZIKRAFOGÓ

ÁLLAPOTFOTÓK

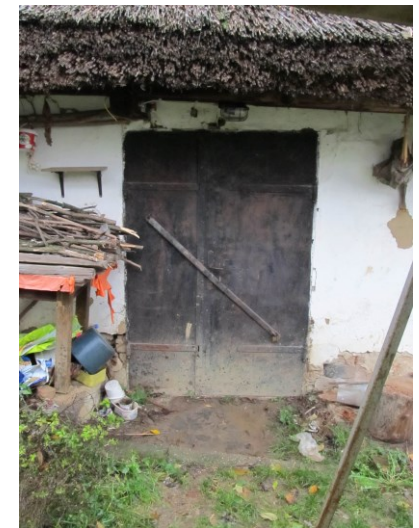
ÉRTÉKLELTÁR ADATLAP		HRSZ: 1313		Értékkataszteri besorolás: EGYÉB TELEPÜLÉSKARAKTER ELEM			
Épület/építmény megnevezése: SZŐLŐHEGYI PRÉSHÁZ-PINCE		Építményfajta: GAZDASÁGI ÉPÜLET		Típus: MEZŐGAZDASÁGI ÉPÍTMÉNY			
Jellemző stílus: NÉPI		Jellemző datálás: XX. sz. első fele (1940-es évek eleje)		Eszmei érték: JELENTŐS			
Jelentőség: HELYI JELENTŐSÉGŰ		További védelem: HELYI VÉDELEM					
HOMLOKZATKÉPZÉS ÉS A DÍSZÍTMÉNYEK ANYAGAI, SZERKEZETEI							
Előépítmények:		Homlokzatok: Több rétegű fehér mésszel festett, kézzel tapasztott simított vályogvakolat		Tető és tetőfelépítmények: Tölgyfa ollóágas fő szaruállásokból álló szelemenés nyeregtető, akácfa szarufákkal, dűlőút felőli végén téglából falozott, agyagtapasztású oromfallal, másik végén teljes kontyolással, nádfedéssel			
HELYISÉGEI:		helye:	száma:	megnevezése:	aktuális funkciója:	történeti rendeltetése:	mérete, alapterülete, belmagassága:
		földszint	1.	présház	présház	présház	kb. 3,55*3,50 m 12,4 m ² 2,05 m
		földszint	2.	pince	pince	pince	kb. 3,55*2,05 m 7,3 m ² 2,15 m
		földszint	3.	tároló	tároló	újkori toldalék	kb. 1,00*1,80 m 1,8 m ² 1,60 m
TÉRELHATÁROLÁS TÖRTÉNETI ÉRTÉKET KÉPVISELŐ ANYAGAI, SZERKEZETEI, DÍSZÍTMÉNYEI:							
Falazat: 46-47 cm vtg. vert vályogfal, 16 cm vtg. tapasztott favázas válaszfal			Födém: helyiségek felett fa deszkaborítású látszó fagerendás pórfödém, agyagtapasztással (alsó síkján újkori utólagos építőlemez borítással)		Külső nyílászárók: kétszárnyú, acél szerkezetű présház bejárati ajtó, fém zárszerkezettel, présház és pince fa szerkezetű ablakai		
Padló: pince helyiségben döngölt föld							
BEÉPÍTETT TÖRTÉNETI BERENDEZÉSEK: -							
TÖRTÉNETI ÉPÜLETGÉPÉSZETI BERENDEZÉSEK SZERKEZETEI ÉS FRAGMENTUMAI: -			TÖRTÉNETI ÉPÜLETVILLAMOSSÁGI BERENDEZÉSEK SZERKEZETEI ÉS FRAGMENTUMAI: -				
EGYÉB BELSŐ TÖRTÉNETI ÉPÜLETSZERKEZETEK, FELSZERELÉSEK, FRAGMENTUMOK: egyszárnyú, tölgyfa deszkából összeállított pinceajtó szerkezet részegezős fém zárszerkezettel							
EGYÉB TÖRTÉNETI ALKOTÓRÉSZEK, TARTOZÉKOK: -							



PINCE ABLAK BELSŐ OLDALA



PRÉSHÁZ FELETTI FAGERENDÁS FÖDÉM
ÚJKORI UTÓLAGOS ÉPÍTŐLEMEZ BORÍTÁSSAL



PRÉSHÁZ BEJÁRATI AJTÓ

ÁLLAPOTFOTÓK